

А К Т

**осмотра земельного участка, расположенного
по адресу: Российская Федерация, Республика Коми,
городской округ Сыктывкар, г. Сыктывкар,
ул. Менделеева, земельный участок 23**

от 16 января 2026 года

г. Сыктывкар

Мы, ниже подписавшиеся, комиссия в составе:

Гирева С.В. – ведущего инспектора отдела генерального плана Управления архитектуры, городского строительства и землепользования МО ГО «Сыктывкар»,

Бебякина М.А. – главный специалист отдела генерального плана Управления архитектуры, городского строительства и землепользования МО ГО «Сыктывкар»

произвели осмотр земельного участка, расположенного по адресу: Российская Федерация, Республика Коми, городской округ Сыктывкар, г. Сыктывкар, ул. Менделеева, земельный участок 23.

В результате визуального осмотра установлено, что земельный участок свободен от построек, часть участка используется под стоянку автомобилей, участок частично огражден. На участке расположены железобетонные колодцы теплоснабжения и водоотведения, установлен дорожный знак «Остановка запрещена». На поверхности части земельного участка, по восточной границе, расположены бетонные плиты. В границах земельного участка имеются снежный отвал и насыпь снега. На земельном участке произрастают лиственные деревья, кустарники и борщевик. Рельеф земельного участка неровный.

В связи с тем, что осмотр земельного участка происходит в зимнее время, определить, что расположено на поверхности земли не представляется возможным.

По данным сведениям государственной информационной системы обеспечения градостроительной деятельности Республики Коми по участку проходят инженерные коммуникации: сети теплоснабжения (надземные и подземные), сети водоснабжения, сети водоотведения (в том числе объекты водоотведения - хозяйственно-бытовая канализация), а также линии электропередачи.

В связи с отсутствием возможности определения координат на местности, сделать более точное описание земельного участка не представляется возможным.

Доступ к земельному участку возможен с ул. Менделеева. На смежном земельном участке с кадастровым номером 11:05:0000000:1104 (разрешенное использование - «улично-дорожная сеть») расположен пешеходный переход, а также установлены дорожные знаки: «Пешеходный переход», «Остановка запрещена», «Работает эвакуатор».

Земельный участок стоит на кадастровом учете с кадастровым номером 11:05:0201014:932.

Фотографии прилагаются (часть фотографий сделана 24.10.2023).

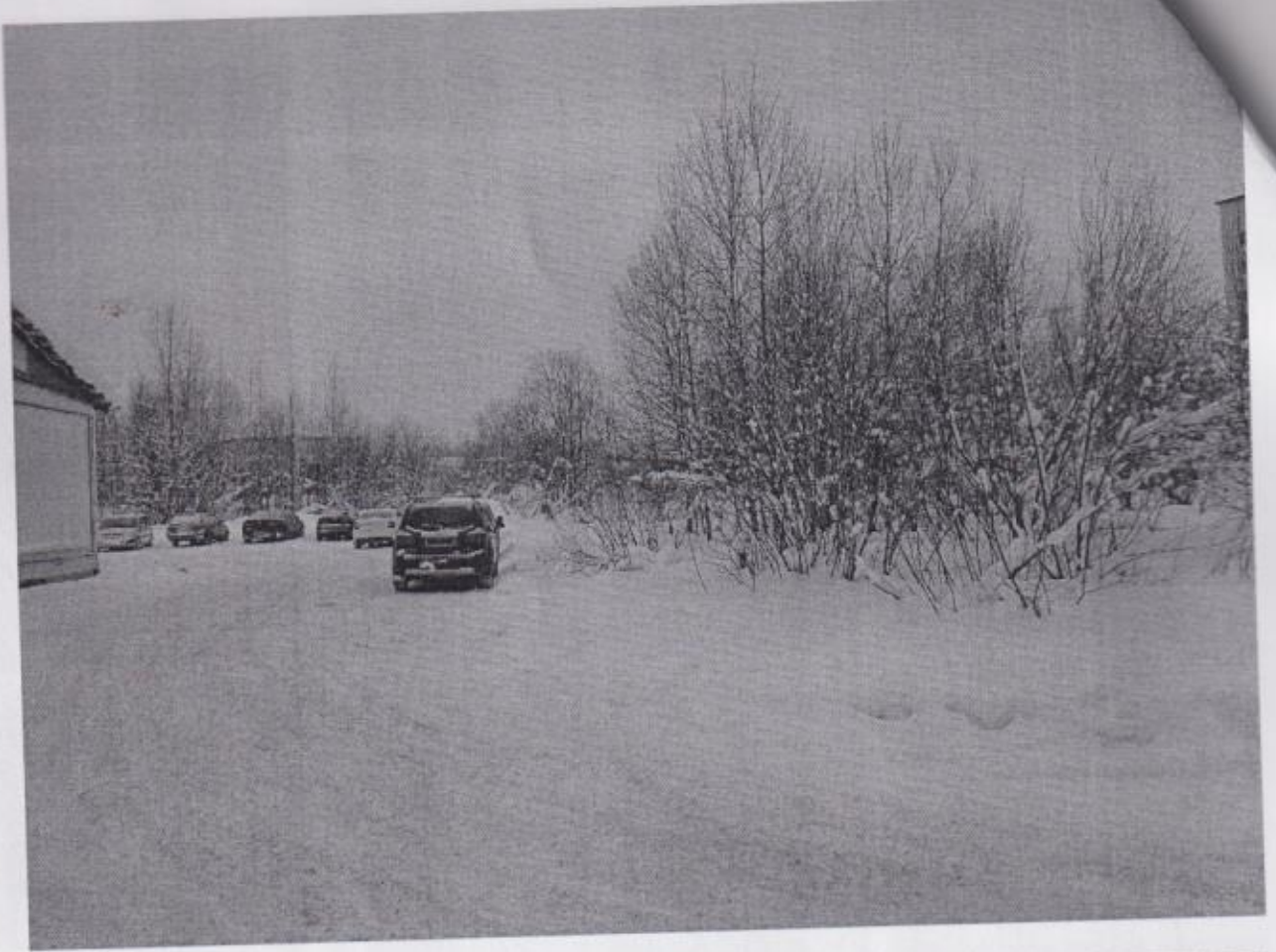
Члены Комиссии:

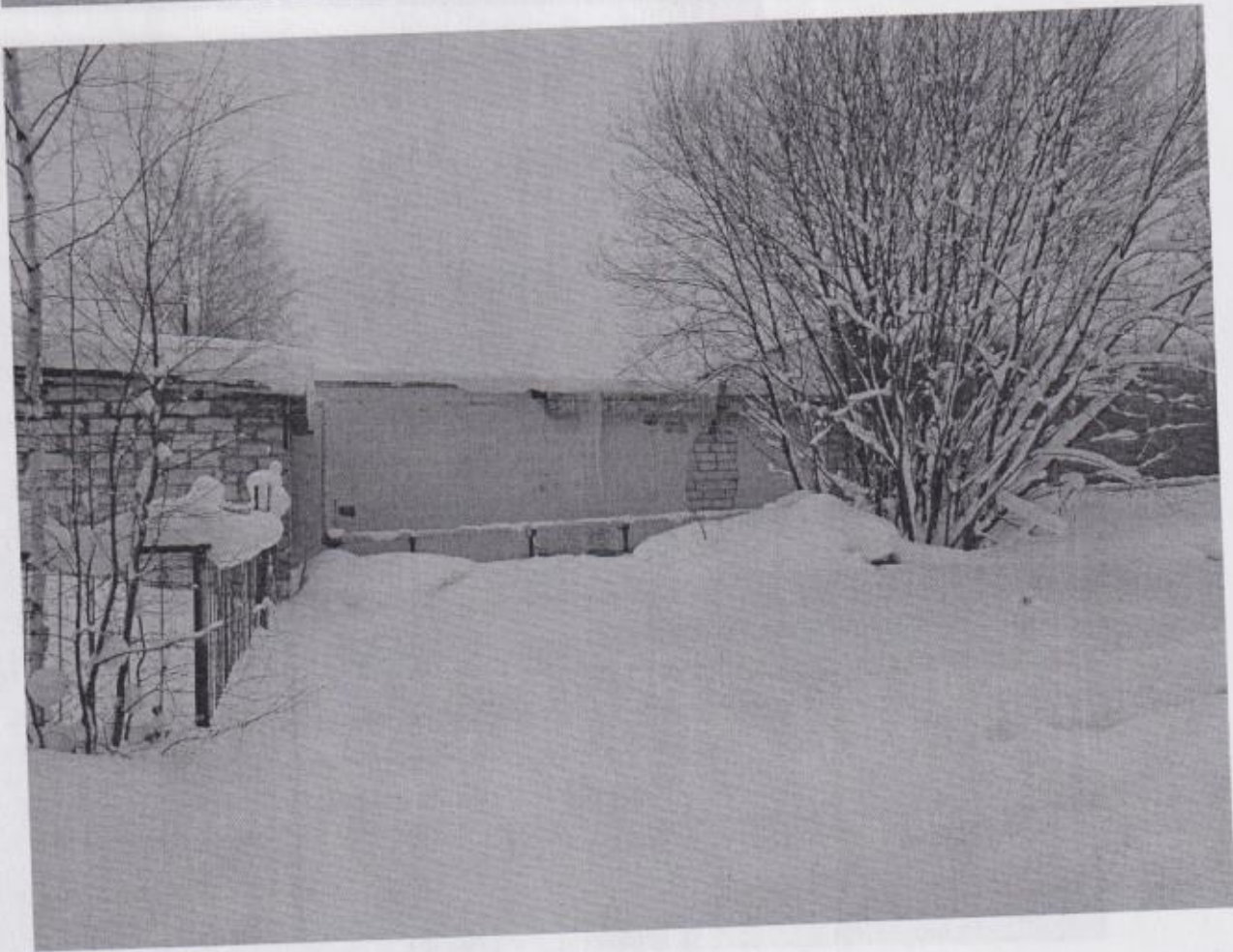


С.В. Гирева

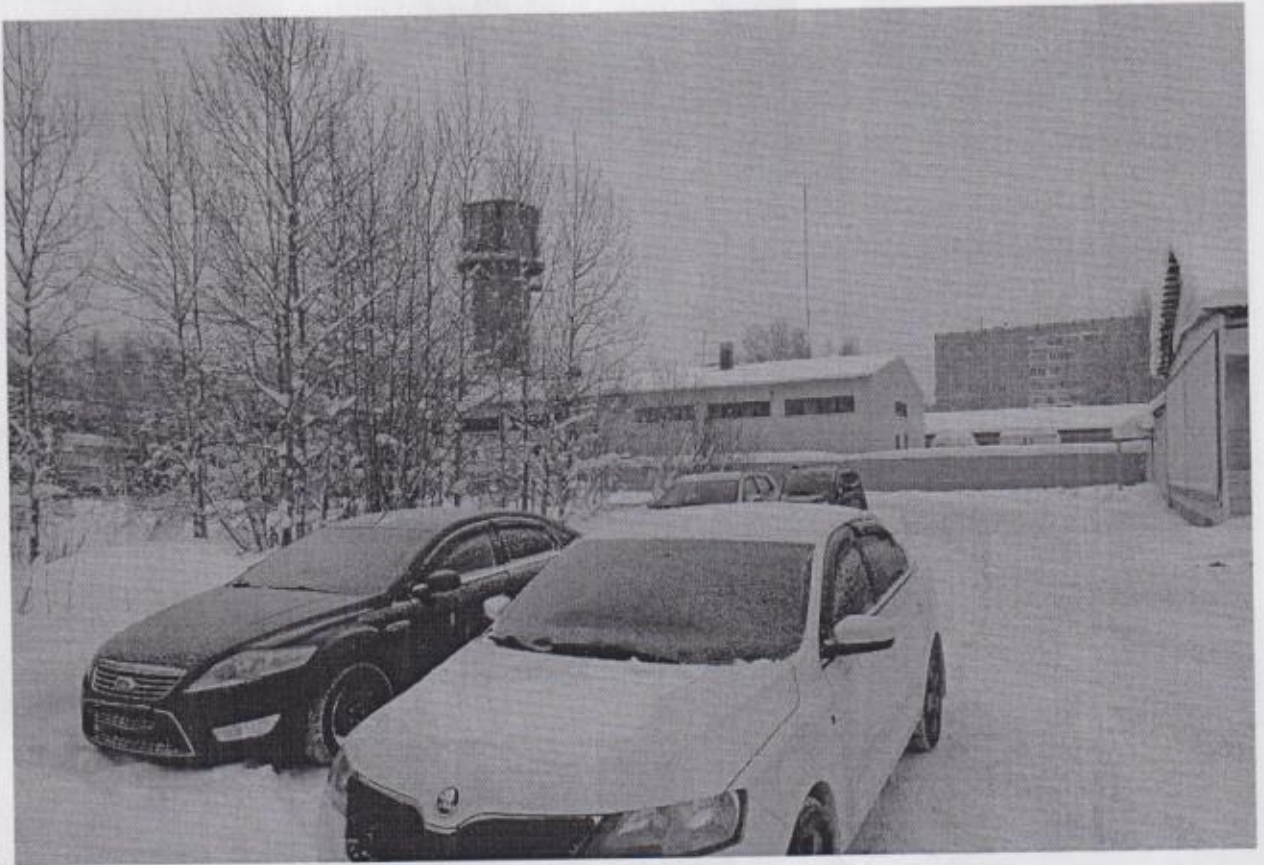
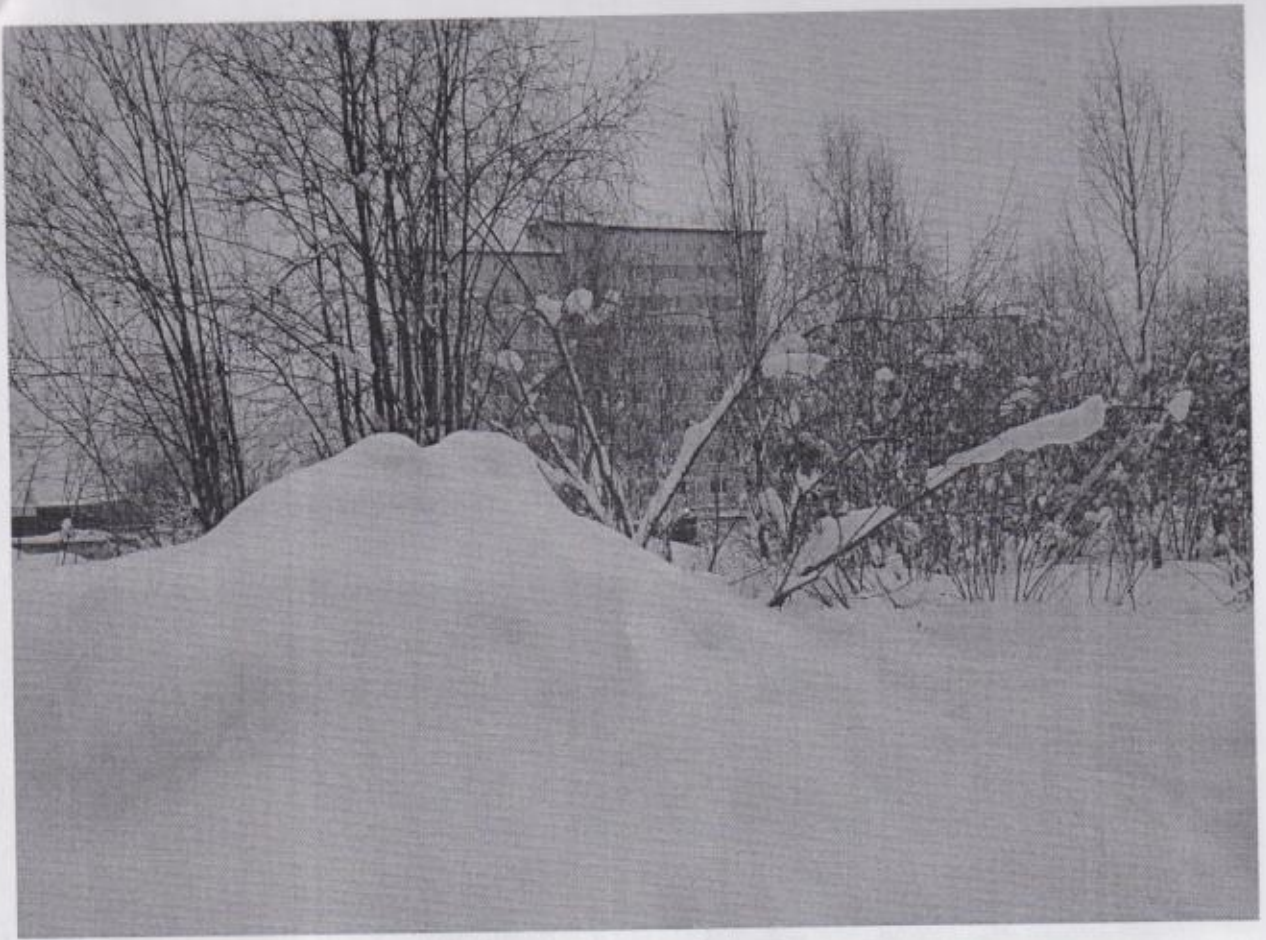
М.А. Бебякина

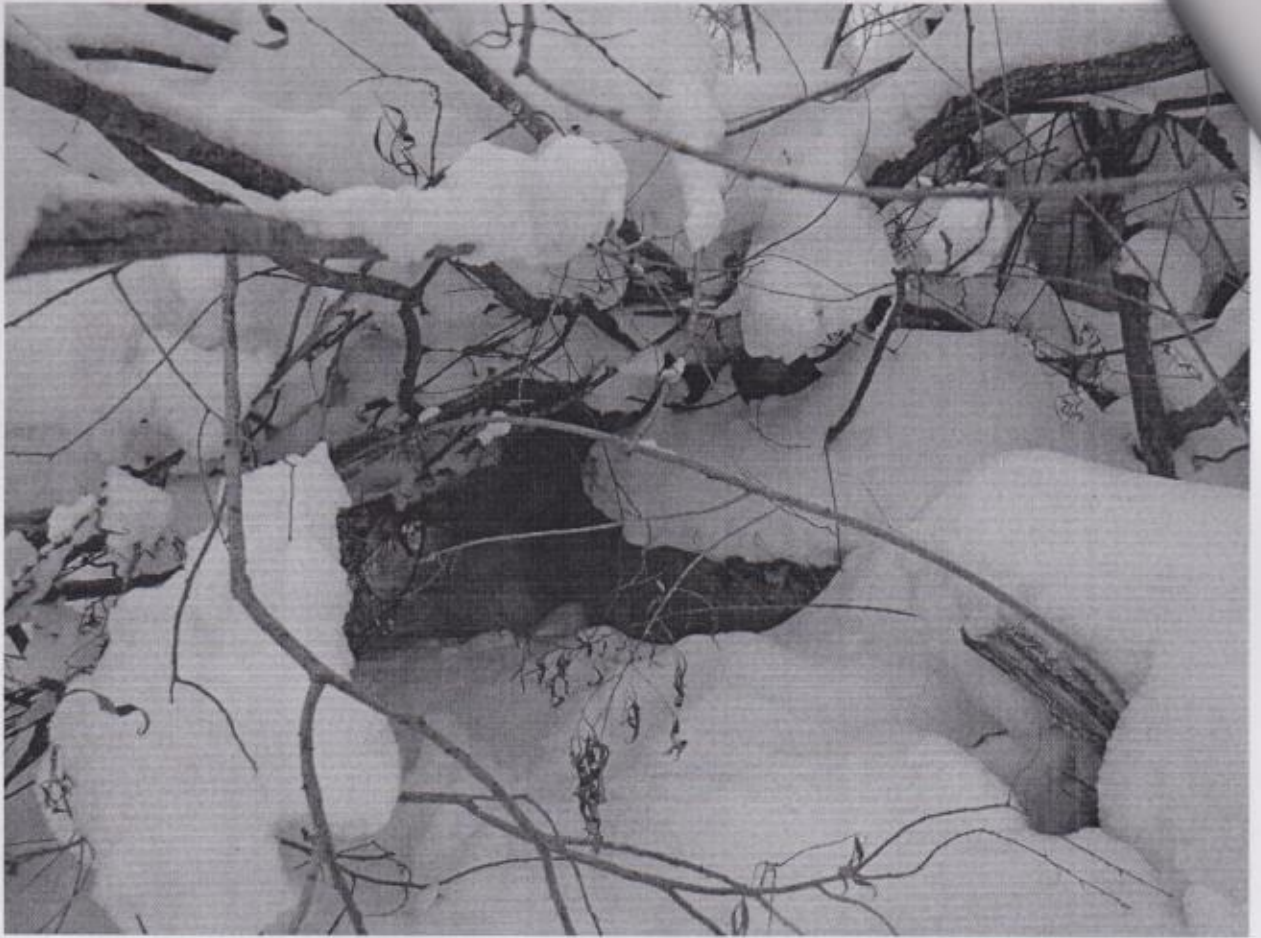




















Фотографии от 24.10.2023 года

















